



BT 17 SPN DACA

арт. 2040111

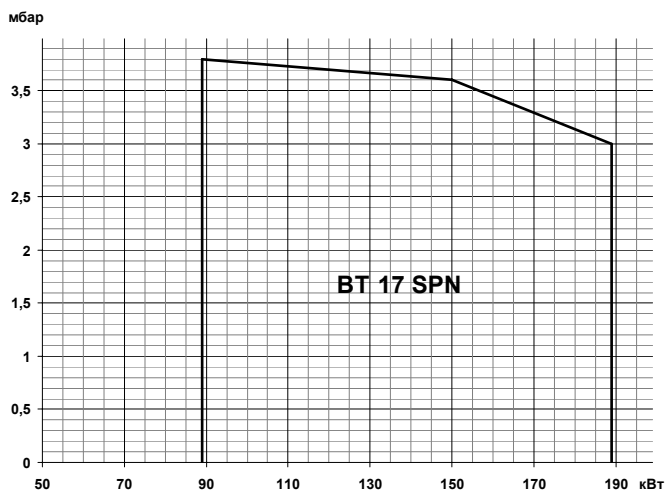
Двухступенчатая горелка для сжигания тяжелого жидкого топлива состоит из:

- Алюминиевый корпус,
- Воздушная заслонка с сервоприводом,
- Регулируемая подпорная шайба,
- Вентилятор с мотором,
- Электромеханический автомат горения,
- Трансформатор розжига,
- Фоторезистивный датчик пламени,
- Насос жидкого топлива с регулятором давления,
- Подогреватель жидкого топлива,
- Головка горелки из нержавеющей жаропрочной стали,
- Фланец крепления к теплогенератору.

Технические характеристики

Мощность	89÷189 кВт
Регулирование мощности	Двухступенчатое
Режим работы	Прерывистый (остановка 1 раз в 24 ч)
Максимальная вязкость топлива	7 °Е при 50 °С (20 °Е при 50 °С при установке дополнительных ТЭНов)
Распыление жидкого топлива	Механическое
Электропитание	~3/380В/50 Гц
Степень электрозащиты	IP40
Потребляемая электрическая мощность	2,7 кВт
Мотор вентилятора	0,37 кВт
ТЭН	1,8 кВт
Автомат горения	BRAHMA OR3/B
Сервопривод	SQN 30.121
Датчик пламени	BRAHMA FC13/R
Насос	BALTUR BT 4A
Область регулирования давления	14-30 бар
Заводская настройка давления	18/25 бар
Количество форсунок жидкого топлива	1 шт.
Уровень шума	70,0 дБ(А)

Диаграмма



Горелка	A	A1	A2	B	B1	B2	C	D	E	F	I	L	M	N
BT 17 SPN	520	260	260	440	305	135	965	118÷320	135	115	185	170÷210	M10	145

Комплект поставки

Комплект крепления к теплогенератору	Теплоизоляционная прокладка, болты	1 шт.
Фильтр жидкого топлива (арт. 31265)	300 мкн	1 шт.
Форсунка	Monarch 2,25x45° R	1 шт.
Жидкотопливный шланг	1" (FD) – 1" (FD) X 1200 мм	1 шт.
Жидкотопливный шланг	3/4" (FD) – 3/4" (FG) X 1200 мм	1 шт.

FD – накидная гайка прямая
FG – накидная гайка угловая

Принадлежности

Комплект для тяжелого жидкого топлива вязкостью до 20 °Е при 50 °С	98000305
--	----------

Рекомендуемые форсунки

Артикул	Наименование	Давление насоса, бар								Мощность 89÷189 кВт
		18	19	20	21	22	23	24	25	
0005070105	Monarch 1,50x45° R	99	102	105	107	110	112	115	117	
0005070106	Monarch 1,65x45° R	109	112	115	118	121	123	126	129	
0005070107	Monarch 1,75x45° R	116	119	122	125	128	131	134	136	
23262	Monarch 2,00x45° R	132	136	139	143	146	150	153	156	
23265	Monarch 2,25x45° R	149	153	157	161	165	168	172	175	
23277	Monarch 2,50x45° R	165	170	174	179	183	187			

*вязкость 10 сСт, плотность 910 кг/м³, calorийность 9600 ккал/кг

Принципиальная гидравлическая схема

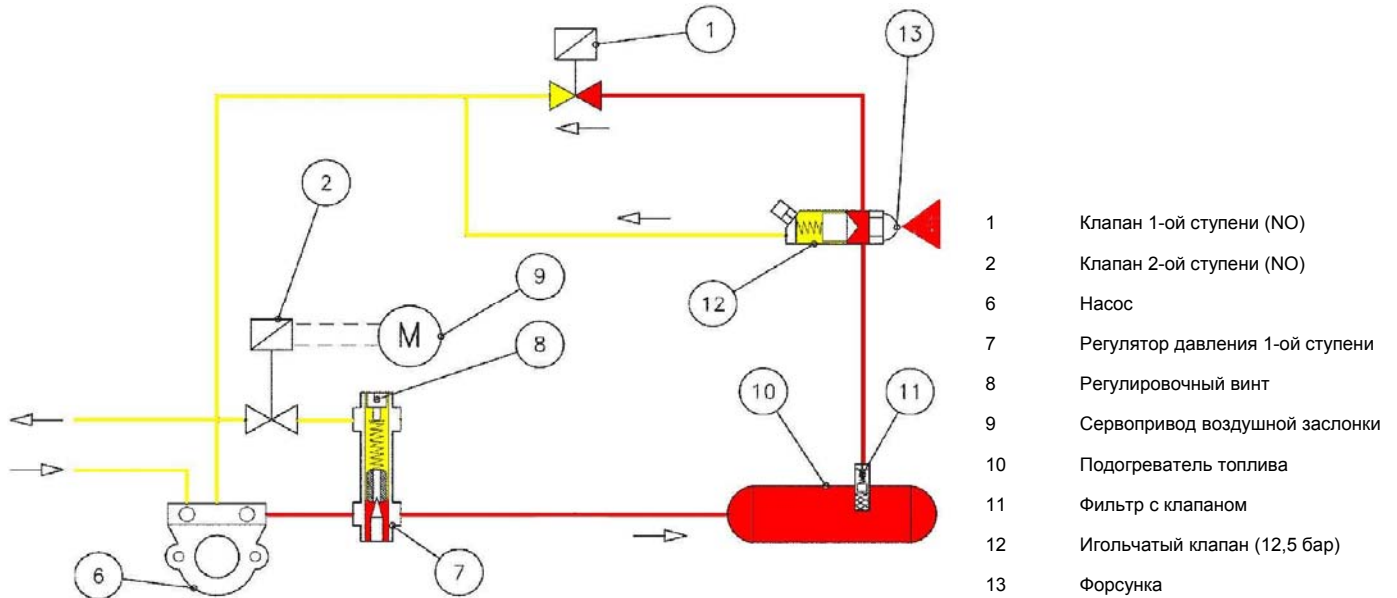


Схема топливоподачи

Для топлива вязкостью < 5 °E при 50 °C

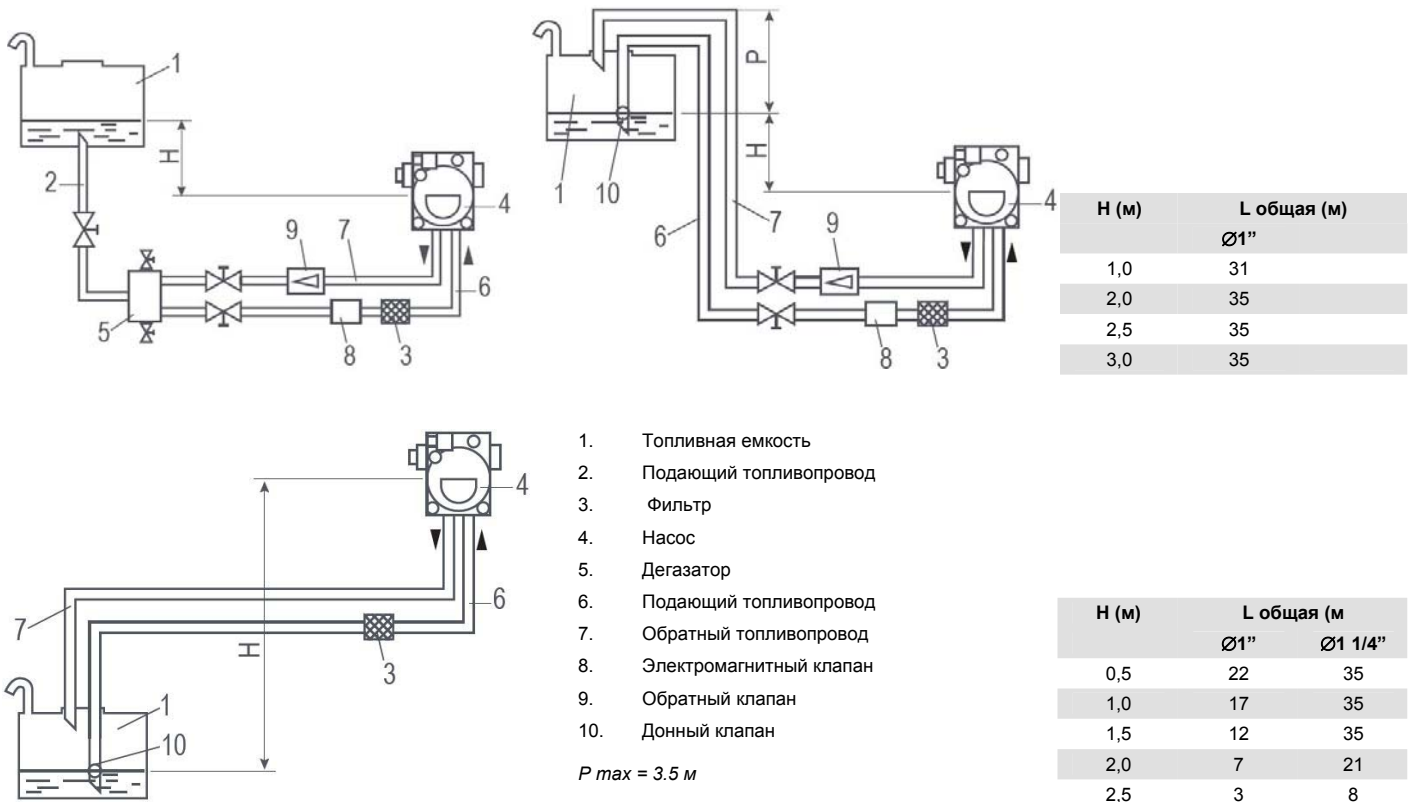
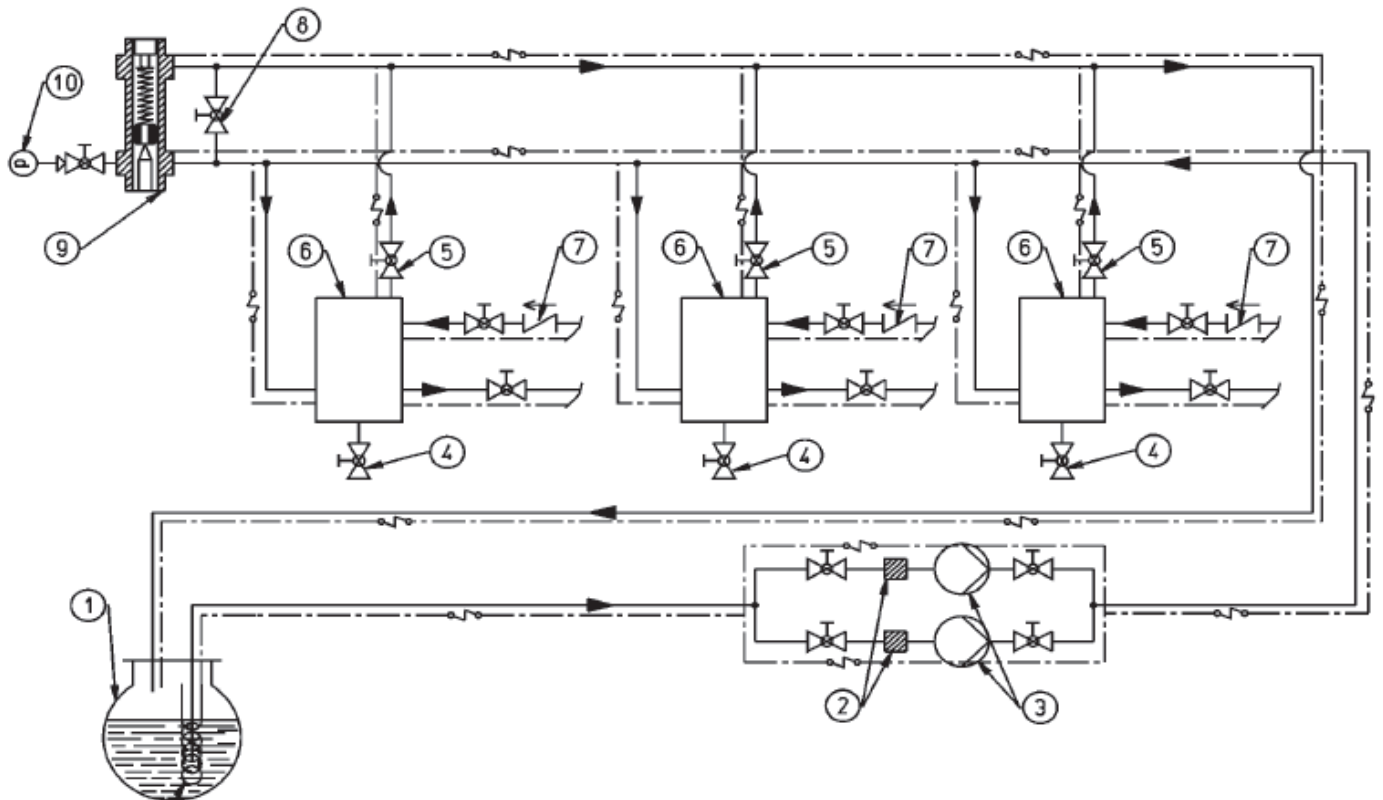


Схема топливоподачи по кольцевому топливопроводу

Для топлива вязкостью $> 5^{\circ}E$ при $50^{\circ}C$



- | | | | |
|----|--|-----|--|
| 1. | Топливный бак | 6. | Дегазатор |
| 2. | Фильтр кольцевого топливопровода | 7. | Обратный клапан |
| 3. | Насос кольцевого топливопровода | 8. | Кран байпаса (нормально закрыт) |
| 4. | Слив | 9. | Регулятор давления «перед собой» (1,5 – 2 бар) |
| 5. | Кран отвода воздуха и газов (нормально открыт) | 10. | Манометр |

Диаграмма вязкости

